



CULTURE

*La culture, c'est si bon dans les Vosges,
colorée comme un grand livre d'images pittoresques.*

LES VOSGES C'EST SI BON !

**Les Vosgiens ont toujours su accueillir
les personnes qui viennent sur leur territoire !**

Ainsi, ils ont apprivoisé les Romains qui ont exercé leurs talents de bâtisseurs sur les terres celtiques des Leuques, comme en témoigne l'amphithéâtre de Grand !

Les Vosgiens sont trop modestes pour vanter leur patrimoine ! Pourtant les Vosges recèlent de nombreux vestiges du passé : églises et abbayes pour certaines classées Monuments Historiques, musées historiques, militaires, industriels...

Les Vosgiens ont la bravoure ! Les premiers à défendre la Patrie en danger à la Révolution et gagnant ainsi une Place des Vosges à Paris ! Et les Vosgiennes aussi ont porté haut les couleurs de leur province natale ! Jeanne d'Arc, née à Domrémy, a appris l'anglais pour vous accueillir en sa terre natale !

POINT DE VUE



MARTINE CORNEAUX
Manufacture royale
Bains-les-Bains

Pour vous, quel est le personnage historique des Vosges ?

« Notre grande héroïne c'est Jeanne d'Arc, née en 1412 à Domremy, village vosgien aux douces collines qui surplombe la Meuse. C'est un symbole fort de la France, et une image mythique d'une guerrière qui suscite admiration à travers les siècles et les continents pour rejoindre la légende. Les visiteurs qui viennent de fort loin sont imprégnés par la quiétude qui règne dans cette partie de l'ouest vosgien et touchés par la modestie de sa maison natale et du village d'où elle partit, en armure avec son étendard... à l'âge de 17 ans pour réaliser son destin et mourir sur le bûcher à 19 ans.

Lorsque l'on vous dit « Patrimoine des Vosges », à quoi pensez-vous ?

À l'amphithéâtre gallo-romain de Grand, aux châteaux et demeures historiques, aux abbayes... mais aussi aux images d'Epinal. Je pense aux abbayes bénédictines d'Etival, de Moyenmoutier et bien sûr Senones, dirigée par le fameux Abbé Dom Calmet, correspondant avec de nombreux érudits, dont Voltaire qui y séjourna, restaura et enrichit sa bibliothèque. Il faut aussi rappeler l'existence originale de la Principauté de Salm dont la remarquable collection de peinture a présidé à la création du Musée départemental d'art ancien et contemporain des Vosges à Epinal.

Dans les Vosges, l'épopée industrielle a-t-elle créé d'autres aventures humaines ?

Les Vosgiens ont eu très tôt le souci de développer une instruction populaire en même temps que se déployait les activités économiques. Les écoles seront ouvertes pour les jeunes filles dès 1619 à Mirecourt puis Epinal, Châtel, par Pierre Fourier et Alix Leclerc, elle aussi une belle figure de l'engagement au féminin. Au XVII^e siècle, le duc de Lorraine Léopold, lance des créations d'entreprises dans les secteurs de la verrerie, des mines, de la papeterie et de la métallurgie avec des forges, des tréfileries, des manufactures de fer blanc.

Aujourd'hui certains de ces sites sont ouverts à la visite. Ainsi, la Manufacture royale de Bains-les-Bains, qui en 1733 se composait d'un château, d'une chapelle, de logements d'ouvriers, et qui sera agrandie durant la seconde moitié du XVIII^e, est un ensemble préservé et parfaitement restauré. C'est dans ces murs qu'est née en 1824 Julie Victoire Daubié, devenue en 1861 la première femme bachelière de France.

Les Vosges peuvent-elles être mieux connues ?

Je suis fière d'accueillir celles et ceux qui ne demandent qu'à être séduits par notre histoire, nos sites et nos traditions. Mon mari et moi avons adopté les Vosges avec l'acquisition du très beau site industriel qu'est la Manufacture royale. Et nous sommes très fiers de promouvoir ce patrimoine vosgien en France et en Europe.



CULTURE, PATRIMOINE



PATRIMOINE THERMAL

CONTREXEVILLE - PARC THERMAL



C3

GALERIE-PROMENOIR DÉCOUVERTE

88140 CONTREXEVILLE

Infos OT

T 03 29 08 08 68

info@contrex-minceur.com

www.contrex-minceur.com

Inaugurée en 1912, la galerie, longue de 180 m pour 8 m de haut, œuvre de l'architecte Charles MEWES, est ornée de mosaïques dans un camaïeu de bleu.

PAVILLON DES SOURCES

Pavillon surmonté d'une coupole en cuivre. À l'intérieur, la statue des «verseuses» s'élance gracieusement vers le sommet de la coupole. Ouvert au public de 10h à 12h et de 15h à 19h.

MARTIGNY-LES-BAINS



D2

PAVILLON DES SOURCES

Parc Thermal
88320 MARTIGNY-LES-BAINS

Infos OT

T 03 29 09 74 26

martignylesbains@free.fr

L'ensemble thermal se compose du Pavillon des Sources, du Parc Thermal, un étang, une source lithinée et savonneuse. Pavillon des Sources classé Monument Historique en 1996. (expositions thématiques et dégustation d'eau)

Visite permanente • Parking autocars • Architecture civile



PLOMBIERES-LES-BAINS



D5

PAVILLON DES PRINCES

Passage des Capucins
88370 PLOMBIERES-LES-BAINS

Infos OT

T 03 29 66 01 30

officedutourisme@
vosgesmeridionales.com

www.vosgesmeridionales.com

Le Pavillon, bâti en 1815, hébergea des membres de la famille royale : les Duchesses d'Angoulême et d'Orléans. Jusqu'au Second Empire, il était la résidence d'été du Préfet des Vosges. Alfred de Musset y fut reçu pendant quelques jours en 1845. Napoléon III, qui résida en 1856 à la Maison des Dames préféra y loger en 1857, 1858 et 1865. La modestie des locaux, atteste la simplicité des séjours de Napoléon III. C'est ici qu'a eu lieu l'entrevue entre Napoléon III et Cavour en 1858. Cette rencontre a permis la création de l'État Italie et le rattachement du Comté de Nice et de Savoie à la France. Bâtiment inscrit aux Monuments Historiques (14/04/1930).

PLOMBIERES-LES-BAINS



D5

BAIN NATIONAL

Buvette Thermale - Rue Liépard
88370 PLOMBIERES-LES-BAINS

Infos OT

T 03 29 66 01 30

officedutourisme
@vosgesmeridionales.com

www.vosgesmeridionales.com

La Buvette propose 3 sources : la Source des Savonneuses (découverte par M de Rouveroye en 1683), la Source des Dames (découverte par les Romains) et la Source Alliot (qui tient son nom du Dr Alliot, médecin des Cours de Lorraine et de France). Statue de Napoléon I^{er} par Chaudet dans la Buvette thermale.

Visite guidée possible toute l'année sur réservation pour les groupes.

MUSÉES

BAN-SUR-MEURTHE-CLEFCY



C7

LA SCIERIE DU LANÇOIR

Défilé de Straiture
88230 BAN-SUR-MEURTHE/CLEFCY

T 03 29 50 45 54

lancoir@gmail.com

lelancoir.free.fr

La Scierie du Lançoïr (1^{ère} construction en 1611-1625) est située dans le défilé de Straiture. Une roue d'eau c'est un peu de technique et beaucoup de poésie. Au Lançoïr, depuis des siècles, grâce à l'eau du torrent, le bois est scié. Au cours de la visite de cette ancienne scierie hydraulique, monument historique classé, vous découvrirez la vie difficile des sagards, les scieurs, du XIX^e siècle et l'extraordinaire ingéniosité des hommes de la montagne, la technologie élaborée du Haut-fer malgré son apparente simplicité.

CELLES-SUR-PLAINE



A7

LA SCIERIE DE LA HALLIERE

88110 CELLES-SUR-PLAINE

Infos OT

T 03 29 41 28 65

info@ot-raon.fr

www.ot-raon.fr

Scierie hydraulique à scie alternative appelée haut-fer, classée monument historique en 1978. Entièrement détruite en 2001, la Hallière vient de renaître ! Visite guidée sur rendez-vous.



CHAMAGNE



A4

MAISON NATALE DE CLAUDE GELLEE (propriété du Conseil général)

88130 CHAMAGNE

T 03 29 38 86 07

maison.claude.gellee@wanadoo.fr

www.culturevosges.fr/claudegellee

Chamagne est le village natal du peintre Claude Gellée dit «Le Lorrain» né en 1600. Sa maison natale, construite à la fin du XVI^e siècle, a été restaurée en 1982 à l'occasion des cérémonies du tricentenaire de sa mort ; c'est l'un des rares exemples de maison lorraine postérieure à la Guerre de Trente-Ans. Y sont présentés des documents évoquant la vie et l'œuvre du peintre. Ce site accueille régulièrement des expositions temporaires d'artistes de la région. Chamagne est aussi la patrie des colporteurs d'images, les chamagnons.

Parking autocars • Entrée gratuite



CHATILLON-SUR-SAONE



E3

MAISON MUSEE DU BERGER ET DU CORDONNIER

Rue de l'Assaut
88410 CHATILLON-SUR-SAONE

T 03 29 07 91 78

jean-f.michel@wanadoo.fr

Ensemble muséographique qui met en scène des éléments de la vie et de l'histoire de Châtillon, du Moyen Age au 19^e siècle. Grosse tour : 2 salles voûtées dont une consacrée à l'héraldique. Patrie du peintre paysagiste Jean-Ferdinand Monchablon.

Parking autocars • Visites libres permanentes



CORNIMONT



E3

MUSEE DES MILLE ET UNE RACINES

Route de La Bresse
Cherménil
88310 CORNIMONT

T 03 29 24 11 90

Un monde magique dans un cadre naturel où 800 pièces sont exposées : racines, troncs, branches, lampes, curiosités provoquées par les maladies ou le travail des insectes, objets oubliés... Différents thèmes abordés : le monde des lutins, les contes...

Art moderne et contemporain • Sciences naturelles • Visites libres permanentes et pédagogiques sur demande • Parking autocars • Entrée gratuite



DARNEY



D3

CENTRE D'ANIMATION DE LA PREHISTOIRE

Association du centre d'animation
de la préhistoire
88260 DARNEY

T 03 29 09 80 66

www.centrepheistoredarney.fr

Passez dans un autre temps... Grâce à des animations permanentes (feu, poterie, bijou en pierre, peinture...) et à la magie du Son et Lumière, petits et grands découvriront la vie et les gestes de nos ancêtres.

Ateliers pour tous • Possibilité de faire uniquement le Son et Lumière • Parking autocars • Entrée payante



DOMREMY-LA-PUCELLE



A2

CENTRE JOHANNIQUE

2, rue de la Basilique
88630 DOMREMY-LA-PUCELLE

T 03 29 06 95 86

sitededomremy@cg88.fr

www.vosgesculture.fr

Le Centre d'interprétation dédié à Jeanne d'Arc est un espace culturel qui offre aux visiteurs des ressources multiples. Il propose une approche vivante du patrimoine, à travers les réalisations mises en œuvre autour du thème des Visages de Jeanne. Temps de visite d'une à trois heures. La Maison natale de Jeanne d'Arc et le Centre d'interprétation entourés d'un bel espace fleuri sont des sites du Conseil général.

Histoire • Visites libres permanentes • Visites guidées sur demande • Parking autocars • Accès handicapés • Expositions temporaires • Boutique • Documents pédagogiques remis aux enfants • Entrée payante



EPINAL



C5

MUSÉE DU CHAPITRE

14 rue du Chapitre - 88000 EPINAL

Infos OT

T 03 29 82 53 32

tourisme.epinal@wanadoo.fr

www.tourisme-epinal.com

Situé dans une tour médiévale depuis 2003, au cœur du quartier historique de la Basilique, le Musée du Chapitre présente sur trois niveaux, les 4 derniers siècles de l'histoire d'Epinal. Le musée présente également la vie au Chapitre avec des portraits de chanoinesses.

Entrée gratuite

EPINAL



C5

PLANÉTIARIUM DE LA BELLE ÉTOILE

Rue Dom Pothier – Centre Belle Etoile
88000 EPINAL

T 03 29 35 08 02

www.planetarium-epinal.com

Véritable simulateur astronomique, le Planétarium est une fenêtre ouverte sur le ciel pour les enfants et les adultes. Confortablement installé, sous un dôme écran de 10 mètres de diamètre, préparez-vous à voyager dans le temps et dans le cosmos au travers de la majestueuse nuit étoilée. Une séance se compose d'une projection d'un documentaire puis d'une lecture du ciel étoilé suivi d'une visite de l'exposition sur le système solaire.

EPINAL



C5

MUSEE DEPARTEMENTAL D'ART ANCIEN ET CONTEMPORAIN

1 place Lagarde
88000 EPINAL

T 03 29 82 20 33

musee-mdaac@cg88.fr

www.vosges.fr

Le Musée départemental, érigé en 1822, devait conserver la remarquable collection de peinture des Princes de Salm, saisie à la Révolution. Une architecture entièrement remodelée en 1992 permet aux visiteurs de voyager au fil du temps, entre archéologie, Moyen Âge, Renaissance, des arts et traditions populaires jusqu'à l'art contemporain, tout en prenant le temps d'admirer la remarquable collection de peintures classiques (Georges de la Tour, Rembrandt, Claude Gellée dit le Lorrain...).

Archéologie • Art moderne et contemporain • Art sacré et religieux • Art et tradition populaire • Beaux arts • Visites libres permanentes • Parking autocars • Boutique • Entrée payante



EPINAL



C5

IMAGERIE D'EPINAL

42 Bis quai de Dogneville
88000 EPINAL

T 03 29 31 28 88

billetterie@imagerie-epinal.com

www.imagerie-epinal.com

Depuis plus de deux siècles, l'Imagerie d'Epinal a su marquer les générations. Aujourd'hui, cette tradition se perpétue autant par une production d'images traditionnelles que par des créations d'artistes, imprimées dans l'atelier et présentées dans la boutique. L'atelier artisanal permet de découvrir les techniques ancestrales avec des démonstrations sur des machines uniques, pour certaines toujours utilisées.

Arts et traditions populaires • Visites guidées permanentes • Parking autocars • Entrée payante



EPINAL



C5

MUSEE DE L'IMAGE

42 quai de Dogneville
88000 EPINAL

T 03 29 81 48 30

musee.image@epinal.fr

www.museedelimage.fr

Grâce à sa collection exceptionnelle de près de 100 000 images, le Musée de l'Image invite petits et grands à découvrir l'histoire de l'imagerie populaire du XVII^e siècle à nos jours. Dans les expositions, des images anciennes, d'Epinal bien sûr, mais aussi de Bretagne, d'Allemagne, d'Inde ou du Japon... côtoient des images plus actuelles, publicités, images éducatives ou décoratives, œuvres d'art contemporain. De nombreux textes, bornes interactives, montages vidéos, jeux... expliquent les images. Un audio-guide permet de suivre la visite traduite en 5 langues.

Histoire • Visites libres permanentes • Parking autocars
Entrée payante



HARSAULT



D4

LE MOULIN GENTREY

1200 Le Moulin Gentrey
88240 HARSAULT

T 03 29 39 92 56

moulin.gentrey@orange.fr

www.moulingentrey.fr

Le Moulin Gentrey de Thunimont-Harsault, rescapé d'un patrimoine vosgien qui comptait pas moins de 300 féculeries au début du 20^e siècle, se propose de faire redécouvrir l'activité féculière, très répandue aux 19^e et 20^e siècles qui transformait la production locale de pommes de terre en fécula à destination des usines de textiles et des papeteries. Visite commentée du Musée de la pomme de terre, de l'ancienne féculerie, et goûter sur demande pour les groupes.

Arts et traditions populaires • Patrimoine industriel et technique • Visites guidées • Parking autocars



HENNEZEL

D4



MUSEE DU VERRE DU FER ET DU BOIS

Clairey
Association SAONE LORRAINE
88260 HENNEZEL

T 03 29 07 00 80

www.monthureux.fr/museehennezel

Au cœur de la forêt de la Vôge, ce conservatoire des activités anciennes de la forêt de Vôge présente six salles thématiques illustrant cinq siècles de productions anciennes du verre, du fer, du bois et de la broderie. Deux salles sur le verre vous invitent à découvrir la fabuleuse histoire des gentilshommes verriers de la fin du Moyen Âge, jusqu'à celle de la verrerie moderne. Une salle est consacrée à la Résistance en Vôge. Présentation d'un bel ensemble de la production du maître verrier François - Théodore Legras (1839- 1916), emblématique de l'Art Nouveau.

Histoire • Visites libres permanentes • Parking autocars • Boutique • Entrée payante



LA HOUSSIÈRE

C7



HAUT-FER DE BROUAUMONT

Chemin de Brouaumont
88430 LA HOUSSIÈRE

T 03 29 52 47 03

Scierie hydraulique bâtie en 1841 sur les ruines d'un ancien moulin à grains qui aurait été incendié en 1838. La visite vous fait découvrir le canal d'arrivée d'eau, la roue à Auget, les mécanismes de la cave et le fonctionnement du Haut Fer. Situé entre Vanémont et Les Rouges-Eaux.

Patrimoine industriel et technique • Parking autocars • Entrée payante • Visites de groupes toute l'année sur réservation



LE SYNDICAT

C7



CENTRE DE GÉOLOGIE TERRAE GENESIS

28 rue de la Gare
PECCAVILLERS
88120 LE SYNDICAT

T 03 29 26 58 10

lemusee@terraegenesis.org

www.terraegenesis.org

Une exposition de plus de 1 500 minéraux avec la féérique salle de Lumière Noire, une collection paléontologique de fossiles d'animaux et de végétaux avec notamment l'empreinte d'un dinosaure vosgien, l'identification unique en Europe des 800 roches du massif vosgien des plus communes aux plus exceptionnelles. Le Centre de Géologie est un carrefour des savoirs et des découvertes où se croisent amateurs et professionnels. Bâti sur le site historique du granit et des granitiers auxquels il rend un vibrant hommage sur son parc, il complète son offre par des conférences, films thématiques et un laboratoire.

Littérature • Musique • Patrimoine industriel et technique • Entrée payante



LE THILLOT

LES HAUTES-MYNES

47 rue de la Gare - BP 67
88160 LE THILLOT

T 03 29 25 03 33

hautes.mynes@wanadoo.fr

hautes.mynes.free.fr



Anciennes mines de cuivre des Ducs de Lorraine. Exploitées de 1560 à 1761. Premier lieu européen d'utilisation de la poudre noire pour l'extraction minière (1617). Parties du réseau souterrain classées Monuments Historiques. Visite de la mine : découverte des vestiges des aménagements de surface (haldes, porches et ouvertures de puits, aménagements hydrauliques...) et parcours souterrain dans plusieurs galeries très caractéristiques. 1h30 de visite dont 3/4 h sous terre. Casques et éclairage fournis. Prévoir de bonnes chaussures. Espace d'accueil et d'exposition (la Maison des Hautes Mynes) : matériel, maquette, outils, vidéos... Boutique.

Archéologie • Patrimoine industriel et technique • Visites libres permanents • Visites guidées permanentes • Parking autocars • Boutique • Entrée payante



C7

LIFFOL-LE-GRAND

MUSEE D'HISTOIRE BERNARD COUNOT

3 rue de Joinville
88350 LIFFOL-LE-GRAND

T 03 29 06 72 90

association-du-musee-dhistoire-bernard-counot@e-monsite.com

Anciennement «Musée gallo romain», le site de Liffol-le-Grand, au sud de Neufchâteau, associe sites préhistoriques et gallo-romains, sanctuaires primitifs de l'eau et du soleil et enceinte monumentale. Le musée rassemble de nombreuses collections: mosaïque flavienne, instruments de chirurgie, outillage des différents métiers, officine de céramiques et de tuiles du III^e siècle, ateliers métallurgiques, maquette d'une ferme-atelier avec la déesse Nantosuelta et fumoir à viande unique dans le monde romain.

Arts sacrés et religieux • Boutique • Entrée payante



B1

LIFFOL-LE-GRAND

MUSEE ET MANUFACTURE HENRYOT & CIE 1867

23 rue du Gué
88350 LIFFOL-LE-GRAND

T 03 29 06 60 70

boutique@henryot-cie.fr

www.henryot-cie.fr

La manufacture de sièges est de meubles est l'héritière de 17 savoir-faire de 6 générations de maîtres menuisiers en sièges, d'ébénistes, de sculpteurs, de tapissiers, de doreurs, de vernisseurs, de couturières. Le même souffle continue d'inspirer les collections de sièges d'aujourd'hui. Avec les gestes d'autrefois et la même rigueur, ces artistes experts dans les techniques de fabrication et de restauration préservent un patrimoine qui a traversé les années et s'enrichit toujours de lignes nouvelles.

Boutique



B1

MANDRAY



C8

LE HAUT FER DE MANDRAY

15 route de la Behouille
88650 MANDRAY

T 03 29 50 06 73

hautfer@orange.fr

Dans le Parc Naturel des Ballons des Vosges, au centre d'un village pittoresque découvrez la scierie hydraulique. Dès le 16^e siècle, la force de l'eau y est utilisée pour actionner la roue d'un moulin à farine. Celui-ci sera transformé en scierie au début du siècle pour répondre aux besoins des habitants. Modernisée peu à peu, puis abandonnée, faute de rentabilité, la scierie a été restaurée en 1995 par une équipe de bénévoles passionnés. Découvrez 4 siècles d'histoire du site au travers d'une exposition, les techniques et les outils de l'exploitation forestière, le cheminement de l'eau qui vient donner sa force à la roue, aux roues dentées, courroies et embiellages qui actionnent la scie, et le sagard au travail.

MIRECOURT



B4

MUSEE DE LA LUTHERIE ET DE L'ARCHETERIE FRANCAISES

Cours Stanislas
88500 MIRECOURT

T 03 29 37 81 59

contactmusee@mirecourt.fr

www.musee-lutherie-mirecourt.fr

C'est à Mirecourt que se sont forgées les traditions françaises de lutherie et d'archèterie qui constituent aujourd'hui un élément essentiel du patrimoine musical et artisanal de la Lorraine. L'exposition « Luthiers, de la main à la main » explore les différentes facettes de cet univers. Du côté de l'artisan, du musicien ou du curieux...

Musique • Visites libres permanentes • Parking autocars • Boutiques • Entrée payante



MIRECOURT



B4

MAISON DE LA MUSIQUE MECANIQUE



24 rue Chanzy
88500 MIRECOURT

T 03 29 37 51 13

maisonmusiquemecanique@mirecourt.fr

www.musique-mecanique-mirecourt.fr

Cette maison présente l'une des plus belles collections d'instruments mécaniques en France. Entièrement accessible aux personnes à mobilité réduite, elle permet de se plonger dans l'univers des instruments mécaniques replacés dans leur contexte. On y découvre de nombreux instruments, de la Serinette de Mirecourt à l'orgue de foire en passant par l'orgue de barbarie, un véritable enchantement qui séduira toutes les générations.

*Parking autocars • Boutiques • Visites guidées permanentes
• Arts et traditions populaires • Ateliers pour enfants •
Musique • Entrée payante*



NEUFCHATEAU



B2

MUSEE DE LA POUPEE

10 rue des Marronniers
88300 NEUFCHATEAU

T 03 29 94 05 94

www.musee-de-la-poupee.com

Ce musée vous invite à découvrir notre belle région au travers des poupées mises en scènes dans leur cadre de vie. Avec elles, remontez le temps jusqu'en 1850 et redécouvrez l'émotion de l'enfance.

Entrée payante

PLOMBIERES-LES-BAINS



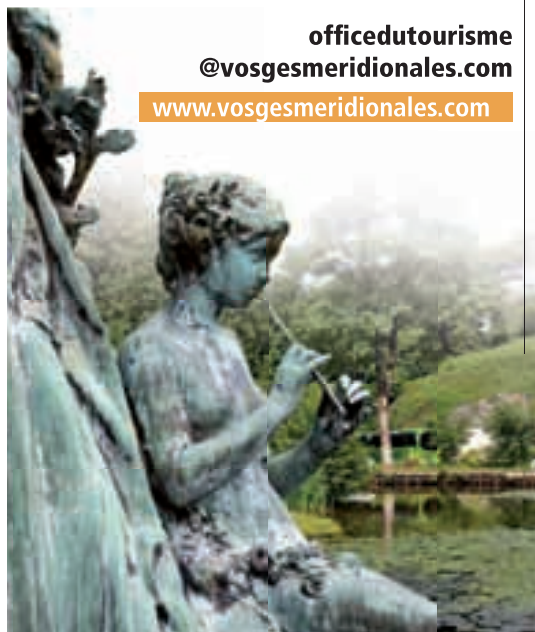
D5

MUSEE LOUIS FRANÇAIS

Infos OT
T 03 29 66 01 30

officedutourisme
@vosgesmeridionales.com

www.vosgesmeridionales.com



Musée installé dans la villa du peintre Louis Français, né à Plombières en 1814. Peintre de Barbizon, élève et ami de Corot, le musée expose ses œuvres aux côtés de celles de ses amis, tels Courbet, Corot, Troyon, Aligny, Achard... Les paysages défilent le long des pièces et nous plongent dans l'univers des premiers peintres pré-impressionnistes. Le musée consacre également de nombreuses salles à l'histoire locale de la ville. Broderies, porcelaines, aciers polis et bijoux de Plombières, délicieuses aquarelles représentant la station au XIX^e siècle, séjours de l'empereur Napoléon III... Autant de thèmes qui enrichissent la visite des lieux. Ouvert en visite accompagnée avec guide, de la mi-avril à la mi-octobre et de façon ponctuelle en visite libre.

Entrée payante

RAMBERVILLERS



B6

MUSEE DE LA TERRE

1 rue de la Faiencerie
88700 RAMBERVILLERS

T 03 29 65 05 03

ferryjl@libertysurf.fr

www.museedelaterre.com

Rambervillers est une cité reconnue pour la production de ses faïences décoratives du XVIII^e siècle. Sa manufacture fut l'une des plus importantes de l'Est de la France jusqu'en 1866. Le musée présente une collection de pots à pharmacie classée monument historique. Chaque été, sur la *Route des Faïences*, découvrez des collections de décors au chinois, de bouquets champêtres et d'assiettes parlantes. L'industrie rambuvetaise des grès flammés est largement présente par des pièces exceptionnelles aux signatures prestigieuses des artistes de l'École de Nancy. À voir également le résultat des fouilles archéologiques et une maquette de la ville avec ses remparts du XV^e au XVIII^e siècle.

Patrimoine industriel et technique • Visites guidées sur demande toute l'année pour les groupes • Visites libres en juillet-août • Parking autocars



RAON-L'ETAPE



A7

CONSERVATOIRE DE MINÉRALOGIE

Rue Clémenceau
88110 RAON-L'ETAPE

T 06 22 32 47 82

www.ot-raon.fr

Fabuleuse collection de fossiles et minéraux de la région et du monde.

Archéologie et minéralogie • Visites guidées conservatoire + carrière de trapp sur réservation • Parking autocars Documents pédagogiques remis aux enfants Entrée gratuite



REMIREMONT



D6

MUSEE CHARLES DE BRUYERES

70 rue Charles de Gaulle
88200 REMIREMONT

T 03 29 62 59 14

aurelien.vacheret@remiremont.fr

www.remiremont.fr

En 1905, Charles de Bruyères lègue à sa ville natale sa maison et les collections qu'elle abrite afin d'en faire un musée. Il rassemble de nombreux portraits d'aristocrates, des tableaux religieux et des souvenirs provenant de l'Abbaye de Remiremont. La ville de Remiremont, qui hérita de cette collection, sut la valoriser et la compléter faisant du musée Charles de Bruyères un musée encyclopédique aux collections prestigieuses : peintures, sculptures, objets d'art, histoire, art populaire lorrain.

Arts et traditions populaires • Histoire • Boutique • Visites libres permanentes • Entrée payante



REMIREMONT

MUSEE CHARLES FRIRY



D6

12 rue du Général Humbert
88200 REMIREMONT

T 03 29 62 59 13

aurelien.vacheret@remiremont.fr

www.remiremont.fr

Le musée Friry est installé dans une maison ayant appartenu au chapitre noble des Dames de Remiremont, une des plus importantes abbayes de France. C'est en 1833 que Charles Friry, jeune magistrat, s'installe après son mariage dans cette demeure au passé prestigieux. Homme aux talents multiples, archéologue, historien, inventeur, amateur d'art, artiste lui-même, il enrichira pendant 50 ans sa maison de nombreux tableaux et objets d'art. Son œuvre sera poursuivie par son petit-fils, le peintre Pierre Waidmann, dont le musée possède plusieurs œuvres.

*Arts et traditions populaires • Histoire
Visites libres permanentes • Entrée payante*



ROBECOURT

ANCIENNE FONDERIE DE CLOCHES



C2

88320 ROBECOURT

T 03 25 01 70 39

T 03 29 07 36 65

T 03 29 07 36 05

www.clocherobecourt.webou.net

Robécourt peut s'enorgueillir de posséder la dernière fonderie de cloches de Lorraine qui a fermé ses portes en 1939. Classée Monument Historique, elle abrite 2 fours à réverbère. Une salle d'exposition retrace la fabrication des cloches et présente les différents matériels utilisés. Possibilité d'accueil individuel ou de groupes (à partir de 10 personnes) sur RDV.

*Patrimoine industriel et technique • Photographie et cinéma
• Entrée payante*



SAINT-DIE-DES-VOSGES

MUSÉE PIERRE NOËL



B7

11 rue Saint-Charles
88100 SAINT-DIE-DES-VOSGES

T 03 29 51 60 35

musee.pierre.noel@ville-saintdie.fr

www.saint-die.eu/musee-pierre-noel.html

Le musée municipal présente un panorama passionnant organisé autour de la vie dans les Hautes-Vosges, de l'histoire et des arts, les figures marquantes de la ville... Les collections permanentes s'articulent autour de trois grandes thématiques. Elles mènent le visiteur de la vie des celtes à des œuvres prestigieuses d'art moderne et contemporain (Bazaine, Fernand Léger, Zao Wou-ki...) en passant par la vie de Jules Ferry et la collection militaire les œuvres du peintre miniaturiste Jean-Baptiste Jacques Augustin...

*Millitaire • Patrimoine industriel et technique • Photographie et cinéma
• Label tourisme et handicap • Entrée payante*



© JLD

SAINT-DIÉ-DES-VOSGES



B7

MUSÉE DES BIJOUX DE BRAQUE

Place Jules Ferry
Tour de la Liberté
88100 SAINT-DIÉ-DES-VOSGES

T 03 29 55 45 04

musee.pierre.noel@ville-saintdie.fr

www.saint-die.eu/musee-georges-braque.html

Sous les ailes de la Tour de la Liberté, une fabuleuse collection de bijoux témoigne d'une rencontre artistique rare. La période des « Métamorphoses » est la dernière période du parcours artistique de Georges Braque, créateur du cubisme avec Picasso. Elle a vu Braque réaliser une série d'œuvres en volume, notamment sous forme de bijoux mais aussi de sculptures. La collection présentée au 2^e étage de la Tour de la Liberté se compose de 52 bijoux, dont treize archétypes et 39 originaux..

Millitaire • Art déco • Entrée payante



SAINTE-MARGUERITE



B7

FERME MUSEE LÉ MOHO DÉ SOYOTTE

684 Chemin du Greffier
88100 SAINTE-MARGUERITE

T 03 29 56 68 89

soyotte@yahoo.fr

www.soyotte.fr

Fondée en 1955, la Soyotte, groupe d'arts et traditions populaires a acheté et rénové, à Sainte-Marguerite, cette ferme typiquement vosgienne de la fin du 18^e siècle. « Lé moho dé soyotte » présente l'habitat du paysan au 19^e siècle, cuisine dallée, four à pain, cave à fromage, coin jouet, grenier à foin... Plus de 7000 objets et outils des artisans d'autrefois (travail du bois, du cuir, du fil, du métal, l'outillage de plus de 70 métiers). Veillées à l'ancienne, soirées vidéos, diaporamas, concerts, expositions temporaires... Pain pétri à la main et cuit au feu de bois, jeux anciens, produits du terroir, apprentissage des vieux métiers... Deux séances par mois.

Arts et traditions populaires • Entrée payante



SOULOSSE-SOUS-SAINT-ELOPHE



B2

MUSEE GALLO-ROMAIN

14 rue de l'Eglise
88630 SOULOSSE-SOUS-SAINT-ELOPHE

T 03 29 06 97 94

elophine@wanadoo.fr

Le musée présente les trouvailles archéologiques faites dans le village édifié sur la grande voie romaine reliant Lyon à Trèves. Stèles gallo-romaines, bornes, chapiteaux... Une visite de l'église et le parcours de Saint Elophé sont également proposés.

Visites guidées permanentes • Entrée payante

VENTRON



D7

MUSEE DU TEXTILE DES VOSGES

8 Vieille route du Col d'Oderen
88310 VENTRON

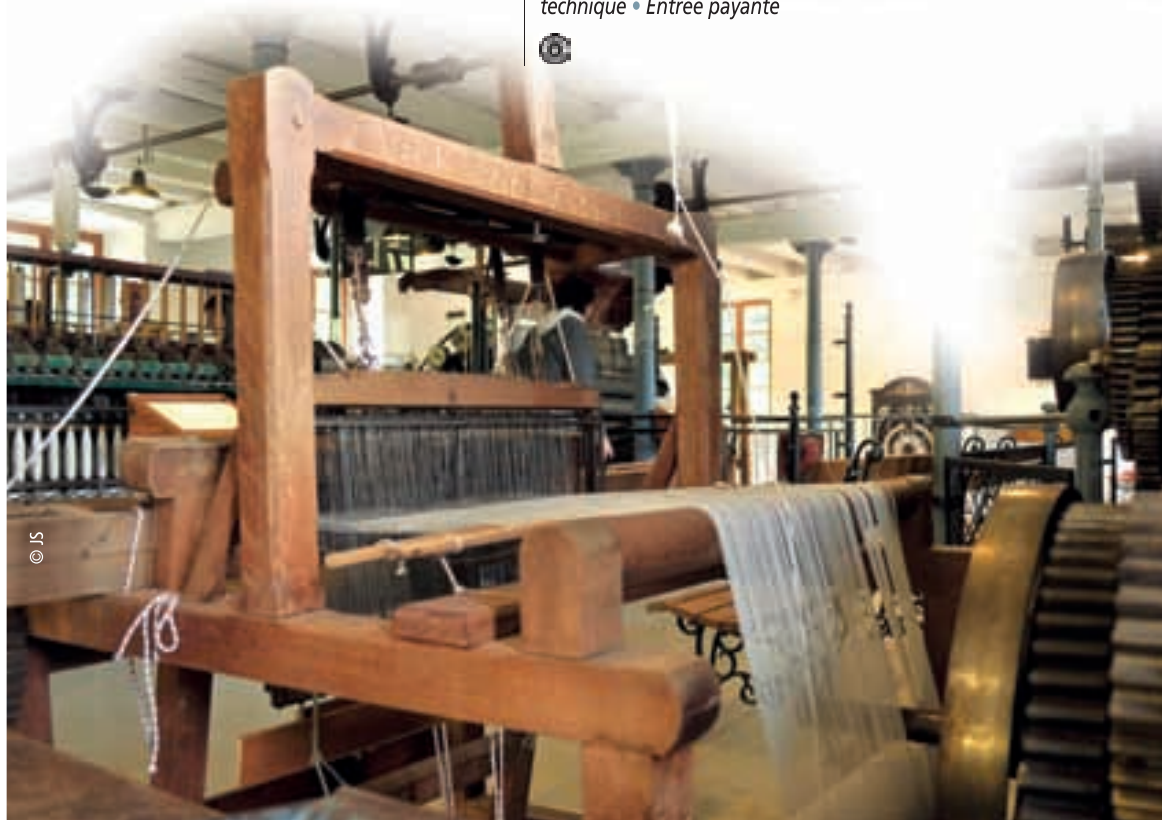
T 03 29 24 23 06

musee@ventron.fr

museetextile.ventron.fr

Un ancien tissage, à l'architecture caractéristique des premières usines de l'industrie textile, fonctionna à partir de 1855 avec 50 métiers mécaniques mis en œuvre par 32 ouvriers. Une succession de machines permet au visiteur de comprendre la transformation du coton de la balle au fil et du fil à toutes sortes de tissus. La visite est agrémentée de démonstrations en filature et en tissage avec machines et maquettes en fonctionnement.

Arts et traditions populaires • Patrimoine industriel et technique • Entrée payante



VITTEL



C3

MUSÉE DU PATRIMOINE ET DU THERMALISME

Rue Charles Garnier
88800 VITTEL

T 03 29 08 27 91

www.maisondupatrimoine.over-blog.fr

12 scènes reconstituées avec des objets d'époque retraçant l'histoire de Vittel.

Visites guidées pour les groupes • Entrée payante



VILLE-SUR-ILLON



C4

ECOMUSEE VOSGIEN DE LA BRASSERIE

Association du patrimoine
88270 VILLE-SUR-ILLON

T 03 29 36 58 05

www.musee-vosgien-brasserie.asso.fr



Exposition sur les vieux métiers (hors brasseurs) présents à l'ancienne brasserie de Ville-sur-Illon (forgeron, tonneliers...) à travers les anciens outils ou documents divers. L'architecture Art Nouveau de la brasserie fondée en 1887 par Jacques Lobstein est un décor rêvé pour découvrir les techniques de la fabrication de la bière. Cette étape accomplie, les amateurs apprécieront encore plus la dégustation des bières artisanales maison. Des guides passionnés vous feront découvrir l'alchimie de la bière dans une authentique brasserie fin XIX^e.

Arts et traditions populaires • Visites guidées permanentes • Parking autocars • Entrée payante



VITTEL



C3

MUSEE DE LA VIGIE DE L'EAU

Galerie Thermale - 88800 VITTEL

T 03 29 08 13 14

contact@lavigiedeleau.eu

www.lavigiedeleau.eu

Espace d'information dédié à l'eau douce. La Vigie de l'Eau propose un environnement interactif, moderne, ludique et éducatif avec écrans tactiles, jeux et vidéos. À partir de 4 ans.

Accueil de groupes toute l'année



XAMONTARUPT



C6

MOULIN DE XAMONTARUPT

88640 XAMONTARUPT

Infos OT

T 03 29 50 51 33

tourisme.vallonsdesvosges@gmail.com

www.tourisme-bruyeres.com

Niché au creux d'une vallée vosgienne à deux pas des cascades de Tendon, ce site regroupe en un même lieu, un moulin, une saboterie et un haut-fer.

Accueil de groupes (mini 10 personnes) toute l'année sur réservation • Moulin ouvert aux individuels lors des journées du patrimoine et des journées des moulins • Visites commentées par le propriétaire • Entrée payante

XARONVAL

VILLAGE 1900



B4

17 rue du Chanoine Houot
88130 XARONVAL

T 03 29 38 06 27

village1900@wanadoo.fr

xaronval.over-blog.com

Musée vivant, le village est animé chaque dimanche d'été sur le thème de l'ambiance début de siècle, intitulé «Village 1900». A Xaronval, le Village 1900 vous invite à revivre un autre temps, tout en douceur, avec le maximum de conscience historique et le souci du détail. Pas de nostalgie passive mais du plaisir, du bonheur à retrouver ces gestes oubliés, ces savoir-faire de nos artisans, ces astuces de nos anciens pleins de bon sens. Le village 1900 vous invite à venir vous asseoir sur ce banc d'école que vous avez peut-être connu, à reprendre le porte-plume ou encore à mordre à pleines dents dans ce délicieux morceau de pain qui vient juste de sortir du four.

Parking autocars • Entrée payante



XONRUPT-LONGEMER

MUSEE FAUNE LORRAINE



C7

627 Route de Colmar
88400 XONRUPT-LONGEMER

T 03 29 08 13 14

www.museefaunelorraine.com

Présentation d'animaux sauvages de Lorraine naturalisés et placés dans leur milieu de vie. Dans 4 salles d'aquarium évoluent également des poissons des rivières et des lacs de la région. Une approche naturaliste et pédagogique de la vie animale avec des centaines d'animaux de forêts, de montagne, de prairies, de marécages, de rivières et de lacs. Salle de projection.

Entrée payante



XONRUPT-LONGEMER

PIERRES DU MONDE



C7

316 Route de Colmar
88400 XONRUPT-LONGEMER

T 03 29 60 01 27

pierresdumonde-vosges@orange.fr

www.pierres-du-monde-vosges.fr

Exposition-vente de minéraux, pierres précieuses, objets en pierre taillée, bijouterie.

Entrée gratuite



CHÂTEAUX

CHATÉL-SUR-MOSELLE



B5

FORTERESSE DU VIEUX CHATEL-SUR-MOSELLE

8 Rue des Capucins
88330 CHATEL-SUR-MOSELLE

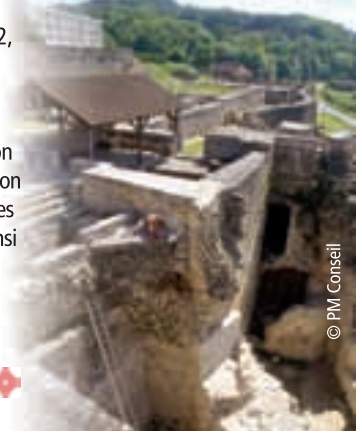
T 03 29 67 14 18

chatel.medieval@wanadoo.fr

chatel-medieval.fr

Classé Monument Historique, c'est l'un des plus grands châteaux forts d'Europe. Depuis mai 1972, des chantiers de bénévoles internationaux et des contrats emploi-solidarité œuvrent au dégagement et à la consolidation des tours et murailles. L'association du Vieux Châtel accueille aussi des ateliers, classes de patrimoine ainsi que des stages de formation.

*Visites guidées permanentes •
Parking autocars*



© PM Conseil

ÉPINAL



C5

PARC ET VESTIGES DU CHATEAU

88000 EPINAL

Infos OT

T 03 29 82 53 32

tourisme.epinal@wanadoo.fr

www.tourisme-epinal.fr

Vestiges du château du XIII^e siècle qui dominent la ville d'Épinal situés dans un parc à l'anglaise de 23 hectares. Le château a été construit vers le milieu du XIII^e siècle, agrandi et adapté à l'artillerie au début du XVI^e siècle, détruit en 1670. Cet ensemble, classé monument historique depuis 1992, est représenté d'une manière « complète » sur un plan peint en 1626 (visible au Musée de l'Image). Parc animalier et jardin d'enfants.

*Visites libres permanentes • Gratuité année en cours •
Château*



© JS

GIRECOURT-SUR-DURBION



C6

CHATEAU DE GIRECOURT-SUR-DURBION

Château
88600 GIRECOURT-SUR-DURBION

T 06 74 94 63 24



© OT Bruyères

Construit dans les années 1540, le château est constitué de quatre grandes murailles flanquées de quatre tours dans les angles, il est entouré d'un fossé en eau. Le château profondément dégradé par manque d'entretien, bénéficie d'une restauration complète depuis 1994 qui a mis au jour des plafonds à caissons du XVI^e siècle. Une fenêtre à meneau et une fenêtre ogivale de la chapelle castrale sont en cours de restauration. Le domaine du château est inscrit à l'inventaire des monuments historiques. Une présentation des archives récemment découvertes sera également proposée.

Possibilité d'hébergement hors commune • Visites de groupes sur réservation préalable obligatoire • Entrée payante



THUILLIÈRES



C3

CHATEAU DE THUILLIERES

172 rue Nicole Finance
88260 THUILLIERES

T 03 29 08 29 29

cognet@club.fr

Ce château, monument historique construit en 1722, est situé au cœur du village. La visite comprend la chapelle, les salons, la chambre de la baronne, les combles, le parc et le pigeonnier. Une salle est réservée au Musée Eve Lavallière (célèbre actrice de théâtre de la Belle Epoque) qui retrace sa vie.

Visites guidées permanentes • Parking autocars • Entrée payante



XERTIGNY



D5

CHÂTEAU DES BRASSEURS

88220 XERTIGNY

Infos OT

T 03 29 37 72 53

tourisme@mairie-xertigny.fr

www.mairie-xertigny.fr

Le château de Xertigny a été construit en 1888 sous la direction de l'architecte départemental Clasquin. Ce bel édifice dans un style néo-renaissance environné d'un superbe parc est élégamment décoré de boiseries, de cheminées et possède un jardin d'hiver, il est aujourd'hui mairie de la cité.



SITES - VILLAGES REMARQUABLES

BUSSANG

E7

THEATRE DU PEUPLE

Théâtre du Peuple
88540 BUSSANG

T 03 29 61 62 47

T 03 29 61 50 48

info@theatredupeuple.com

www.theatredupeuple.com

Créé par Maurice POTTECHER en 1895, le théâtre est, à l'origine, à ciel ouvert mais un toit est ajouté en 1921. Il peut abriter 800 spectateurs. Classé Monument historique depuis 1976, le Théâtre du Peuple est connu dans le monde entier pour son fond de scène qui s'ouvre sur la forêt. Aujourd'hui, même ceux que le théâtre n'attire guère franchissent avec plaisir les portes en bois de cet antre magique. .

Visites guidées permanentes • Parking autocars • Boutique • Architecture civile



CHATILLON-SUR-SAONE

E3

GRENIER A SEL

Rue du Presbytère
88410 CHATILLON-SUR-SAONE

T 03 29 07 91 78

T 06 74 25 54 37

jean.f.michel@wanadoo.fr

www.saone-lorraine.com

Dans une maison à la façade agrémentée d'éléments gothiques, l'Association Saône Lorraine a installé un salon de thé dans un décor intérieur médiéval, avec à l'étage une galerie d'art. A l'arrière du bâtiment, une salle de 48 couverts avec cuisine aménagée et 18 lits tout confort. Accueil et restauration de groupes, hébergement pour 18 personnes - sur réservation.

Visites libres permanentes • Parking autocars • Petite ville ou village remarquable





© JS

DOMREMY-LA-PUCELLE



A2

MAISON NATALE DE JEANNE D'ARC

2 Rue de la Basilique
88630 DOMREMY-LA-PUCELLE

T 03 29 06 95 86

sitededomremy@cg88.fr

www.vosgesculture.fr

La Maison Natale de Jeanne d'Arc achetée en 1818 par le Conseil général des Vosges et classée Monument Historique dès 1840, a été conservée et restaurée. Sa façade est ornée d'un tympan sculpté d'armoiries du XV^e siècle, et d'une statue de Jeanne, en armure, agenouillée. A l'intérieur, on peut visiter quatre pièces : la chambre, la chambre de Jeanne, le cellier et la chambre des frères. Un jardin, fleuri et agrémenté de jolis arbustes crée un cadre harmonieux qui relie la maison au Centre johannique.

Visites libres permanentes • Visites guidées sur demande • Parking autocars • Quartier remarquable • Accès handicapés



LE VAL-D'AJOL



E5

LA ROUTE DES CHALOTS

88340 LE VAL-D'AJOL

www.routedeschalots.fr



Partez sur les traces du Chalot, prononcez « Chello », petite cabane typique de notre région, qui servait de dépendances aux fermes dans les Vosges méridionales et saônoises. Dans ces petits chalets dont on retrouve la première mention dès 1575, on conservait le grain et des produits de la ferme comme le lard et les alcools. Sur la route des Chalots, au long des petites routes champêtres, entre cascades et vergers, vous irez à la rencontre d'artisans, de producteurs et restaurateurs qui seront heureux de vous faire partager leurs savoir-faire et découvrir leurs produits... Des professionnels fédérés autour d'une charte de qualité d'accueil et de produits s'engagent à :

- Vous informer sur la qualité et l'origine de leurs produits,
- Vous faire découvrir le patrimoine et vous guider vers les autres acteurs de la Route des Chalots.

NEUFCHATEAU

VILLE DE NEUFCHÂTEAU

88300 NEUFCHÂTEAU

Infos OT

T 03 29 94 10 95

contact@tourisme-ouest-vosges.fr

www.tourisme-ouest-vosges.fr

Située sur l'ancienne voie romaine Lyon-Trèves, dans un environnement naturel et préservé, Neufchâteau offre de nombreux centres d'intérêt. Son artisanat lié au travail du bois, et surtout à la fabrication des meubles, lui a donné une réputation nationale. Son centre-ville classé «secteur sauvegardé» est le berceau d'un riche patrimoine vieux de plus de 1000 ans. Certains trésors sont à découvrir, notamment l'Hôtel de Ville Renaissance, une chapelle et deux églises médiévales, la maison dite «des Goncourt».

Visites guidées sur demande à l'Office de Tourisme de l'Ouest des Vosges



SITES ARCHÉOLOGIQUES

GRAND

SITE ARCHEOLOGIQUE DE GRAND

4 Rue de la Mosaïque
88350 GRAND

T 03 29 06 77 37

sitedegrand@cg88.fr

www.vosgesculture.fr



Le site de Grand fut dans l'antiquité un important sanctuaire édifié à la fin du 1^{er} siècle, en l'honneur d'Apollon Grannus, sur un plateau calcaire où ne coule aucune rivière mais où « surgit » l'eau. Grand est un bassin naturel alimenté par un réseau hydraulique formé de galeries souterraines d'une longueur de près de 15 kilomètres jusqu'à la profondeur de 12 mètres, capturant l'eau et la dirigeant vers un sanctuaire. Découvrez l'amphithéâtre, qui se classe parmi les plus vastes monuments de spectacles de l'Empire romain, la mosaïque, de 224 m² magnifiquement restaurée et considérée comme une des plus grandes œuvres du genre connue en Europe, ainsi que le rempart qui délimitait l'espace sacré. Quatre Tablettes Zodiacales furent découvertes en 1968. Présentation d'expositions et de manifestations.

Visites libres permanentes • Visites guidées sur demande • Visites pédagogiques • Sentiers balisés • Boutique • Parking autocars



RAON-L'ÉTAPE

FONTAINES ORNEMENTALES ET FLOTTAGE DU BOIS

88110 RAON-L'ÉTAPE

Infos OT

T 03 29 41 28 65

info@ot-raon.fr

www.ot-raon.fr

Exceptionnelles fontaines en fonte et une collection unique de tableaux du XVIII^e siècle. Visites guidées sur réservation auprès de l'Office de Tourisme.



SITES INDUSTRIELS

BAINS-LES-BAINS



D4

LA MANUFACTURE ROYALE

La Manufacture
88240 BAINS-LES-BAINS

T 03 29 31 32 87

manufactureroyale@voila.fr

bainsmanufactureroyale.eu

La Manufacture royale est un site classé Monument Historique datant de 1733. La ferblanterie s'élève dans un site agreste entre étang et forêts. Le parc du château directorial conserve d'anciennes terrasses, un potager clos de murs et parmi les arbres remarquables, un sciadopitys verticillata et un fau de verzy. Site industriel, parc et chapelle sont ouverts à la visite.

Exposition permanente sur l'ancienne métallurgie vosgienne • Parking autocars



ETIVAL-CLAIREFONTAINE



B7

LES PAPERIES DE CLAIREFONTAINE

19 Rue de l'Abbaye
88480 ETIVAL-CLAIREFONTAINE

T 03 29 42 42 42

clairefontaine@clairefontaine.com

www.papiers-clairefontaine.com

Les célèbres papiers Clairefontaine sont fabriqués dans les Vosges. Toutes les étapes de fabrication des cahiers sont présentées au cours d'une visite passionnante (uniquement sur rendez-vous).

Site industriel • Site monument



ARCHITECTURES CIVILES

EPINAL



B7



LA TOUR CHINOISE

Faubourg d'Ambrail
88000 EPINAL

Infos OT

T 03 29 82 53 32

tourisme.epinal@wanadoo.fr

www.tourisme-epinal.com

La Tour Chinoise, construite à partir de 1804 s'inspire de l'architecture chinoise très en vogue à l'époque. Pendant trente ans, elle a servi d'escaliers à son riche propriétaire de l'époque Christophe Doublat, receveur général du Département. Elle lui permettait d'accéder au jardin du parc du château depuis sa demeure située dans l'ancienne Trésorerie Générale du faubourg d'Ambrail.

RAON-L'ÉTAPE



B7

LE MUSEUMOTEL

Ile Häusermann
Rue Jean-Baptiste Demange
88110 RAON-L'ÉTAPE

T 03 29 50 48 81

museumotel@orange.fr

www.museumotel.fr

Pascal Häusermann, architecte utopiste et visionnaire, a donné naissance à ce lieu en 1967. Aujourd'hui, il est un hôtel classé parmi les 1000 plus beaux d'Europe, avec un bar, un jardin. Des expositions et concerts y sont organisés... Lieu unique au monde.

SAINT-DIE-DES-VOSGES



B7

LA TOUR DE LA LIBERTE

88100 SAINT-DIE-DES-VOSGES

Infos OT

T 03 29 55 45 04

tourisme@ville-saintdie.fr

tourisme.saint-die-des-vosges.fr

Elle a été créée au Jardin des Tuileries, à Paris, pour commémorer le bicentenaire de la Révolution française. La création de la tour de la Liberté a demandé de véritables prouesses techniques. A l'origine de cette réussite, deux Vosgiens, l'architecte Nicolas Normier et l'entrepreneur Bernard Viry, spécialiste des structures métalliques.

Visites libres permanentes • Parking autocars



ARCHITECTURES RELIGIEUSES

AUTREY

ABBAYE NOTRE-DAME



B6

88700 AUTREY

T 03 29 65 89 30

info@abbayedautrey.com

www.abbayedautrey.com

Fondée en 1150 par le cardinal Etienne de Bar, évêque de Metz, l'Abbaye Notre-Dame d'Autrey est située à 8 km de Rambervillers, au bord de la Mortagne.

Le chœur et les chapelles latérales, dont la remarquable chapelle Saint-Hubert avec son plafond à caisson, sont d'époque Renaissance. La nef et les bâtiments conventuels ont été reconstruits au début du XVIII^e siècle.



CHAMP-LE-DUC

EGLISE ROMANE



C6

88600 CHAMP-LE-DUC

Infos OT

T 03 29 50 51 33

tourisme-vallonsdesvosges@gmail.com

www.tourisme-bruyeres.com

Fleuron de l'art roman vosgien, l'édifice, dont les plus anciennes parties datent du XI^e siècle, est classé Monument Historique depuis 1908. L'église accueille chaque année une remarquable programmation musicale. Visites libres du 1^{er} mai à mi-septembre (Journées du Patrimoine).

Parking autocars • Visite guidée pour les groupes sur demande



CONTREXEVILLE

TEMPLE PROTESTANT ET CHAPELLE ORTHODOXE



C3

88140 CONTREXEVILLE

Infos OT

T 03 29 08 08 68

Édifice qui abrite la sépulture de la Grande Duchesse Wladimir de Russie et de son fils le Grand Duc Boris, et dans laquelle on peut admirer une intéressante collection d'icônes.



DOMREMY-LA-PUCELLE



BASILIQUE SAINTE-JEANNE-D'ARC

Rue de la basilique
88630 DOMREMY-LA-PUCELLE

T 03 29 06 93 47

domremy@catholique-vosges.fr

www.catholique-vosges.fr/domremy

Située sur le coteau du Bois-Chenu, au-dessus de Domremy, la Basilique Sainte-Jeanne-d'Arc de Domremy-la-Pucelle est le monument national de la reconnaissance française à Jeanne d'Arc. La première pierre en fut posée le 3 novembre 1881. Le projet original la voyait dédiée à Saint-Michel. Ce n'est qu'en 1926 qu'eurent lieu les trois jours des festivités de la consécration de l'église. Celle-ci est donc plus grande que le projet original, et... dédiée à Sainte-Jeanne-d'Arc ! A voir : de superbes mosaïques, les huit peintures de Lionel Royer (toiles posées en 1913 et 1926), des statues de Notre-Dame de Bermont, de Jeanne et ses voix, des parents de Jeanne. Ouvert toute l'année.

EPINAL



BASILIQUE SAINT-MAURICE

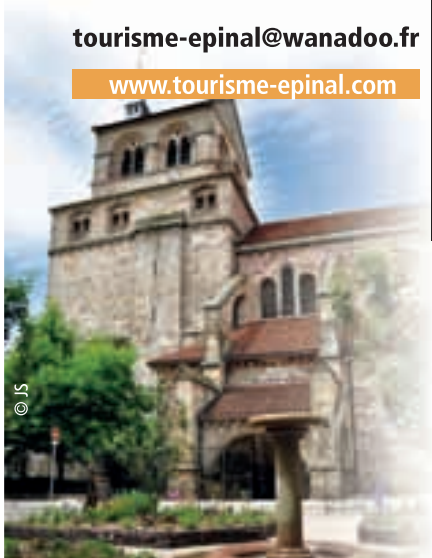
88000 EPINAL

Infos OT

T 03 29 82 53 32

tourisme-epinal@wanadoo.fr

www.tourisme-epinal.com



Au cœur de la vieille ville, la Basilique Saint-Maurice a un aspect massif dont la tour occidentale est à la fois clocher et beffroi communal, ayant servi de tour de défense de la ville. Au cours du XIII^e siècle, des travaux ont considérablement modifié l'aspect de l'église Saint-Maurice. Les deux entrées principales sont liées à son statut particulier d'église double. Il existe ainsi une porte ouvrant aujourd'hui dans la première travée du bas-côté sud qui est dite « porte des dames », et un autre accès qui est celui des paroissiens, reconstruit au XIII^e siècle. A voir : un ensemble de trois grandes toiles sur le thème des mystères du Rosaire, une Mise au tombeau du XV^e siècle en calcaire polychrome, une statue de la Vierge du XIV^e siècle.

ÉTIVAL-CLAIREFONTAINE



B7

ABBAYE D'ÉTIVAL CLAIREFONTAINE

88480 ETIVAL-CLAIREFONTAINE

Infos OT

T 03 29 57 91 03

www.paysdesabbayes.com

Fondée au 7^e siècle, Notre-Dame d'Etival est une des plus belles et plus complètes églises romanes des Vosges, typiques de l'art roman du sud de la Lorraine. A voir dans l'église : la chapelle Sainte-Richarde, les chapelles cisterciennes, les vitraux et les chapiteaux de l'abside.

Visites libres permanentes • Parking autocars • Gratuité année en cours • Monument classé ou inscrit MH • Architecture religieuse • Activité à faire avec des enfants • Documentation pédagogique pour les enfants



LES THONS



D3

COUVENT DES CORDELIERS

88410 LES THONS

T 03 29 07 90 84

couventlescordeliers@wanadoo.fr

couventdescordeliers.monsite.wanadoo.fr

Monument historique du XV^e qui comprend un cloître, une cellule, un musée, une prison, une chapelle... Construite au XV^e s, remaniée au XVII^e s, la partie centrale du couvent abrite maintenant un restaurant, dans un cadre rustique et monacal. Un musée franciscain a été aménagé au 1^{er} étage. Exposition d'art et d'objets anciens.

Visites libres permanentes • Parking autocars • Boutique • Architecture religieuse





MOYENMOUTIER

B7

ABBAYE DE MOYENMOUTIER

88420 MOYENMOUTIER

Infos OT

T 03 29 57 91 03

ot.senones@wanadoo.fr

www.paysdesabbayes.com

Le «monastère du milieu» fut fondé, comme les abbayes voisines, au 7^e siècle. L'église actuelle date de 1776. Belle église baroque de Lorraine, l'église abbatiale (7^e siècle) surprend par ses dimensions et la technicité employée pour son élévation (pas de contrefort ni de pilier, tout le poids de l'édifice repose sur la charpente). Le mobilier est tout aussi exceptionnel, notamment l'ensemble de stalles sculptées du 17^e siècle qui occupe l'avant-chœur de l'église. Visites guidées toute l'année (programme à l'Office de Tourisme).

Visites libres permanentes • Parking autocars • Architecture religieuse • Document pédagogique remis aux enfants



RELANGES

C3

EGLISE DE RELANGES - REGION DE DARNEY

88260 RELANGES

Infos OT

T 03 29 09 43 16

si.tourisme.darney@orange.fr

www.vosgesitinerances.com

L'Eglise Notre-Dame de Relanges est de style roman du XI^e siècle. La nef et les bas-côtés sont du XVI^e siècle.

Visites libres permanentes de Pâques à la Toussaint • Parking autocars • Architecture religieuse



REMIREMONT

D6

EGLISE ABBATIALE

88200 REMIREMONT

Infos OT

T 03 29 62 23 70

info@ot-remiremont.fr

www.ot-remiremont.fr

L'Eglise abbatiale Saint Pierre, avec son clocher à bulbe typique, date pour l'essentiel de sa construction du XIII^e siècle, avec une belle nef gothique et un chœur classique qui abrite un retable en marbre noir et calcaire blanc. Il faut absolument admirer « Notre Dame du Trésor » datant du XI^e siècle. L'Eglise souterraine qui compte parmi les plus anciennes constructions religieuses romanes des Vosges abrite de belles peintures murales des XIV^e et XV^e siècles.

Visites libres permanentes • Architecture religieuse



REMIREMONT

PALAIS ABBATIAL

88200 REMIREMONT

Infos OT

T 03 29 62 23 70

info@ot-remiremont.fr

www.ot-remiremont.fr



Réalisé entre 1752 et 1756, cet édifice présente 3 façades distinctes : la cour d'honneur en U, le jardin des olives en forme d'éventail et la façade de style Napoléon. L'intérieur du Palais a été entièrement refait après l'incendie de 1871 selon des proportions identiques. Certains salons se visitent sur demande : le cabinet de jour de l'Abbesse Anne Charlotte de Lorraine, le salon des mariages et le grand salon du palais abbatial ainsi que le temple protestant.

Architecture civile



D6

REMIREMONT

VISITE GUIDÉE DU CENTRE HISTORIQUE DE REMIREMONT

88200 REMIREMONT

Infos OT

T 03 29 62 23 70

info@ot-remiremont.fr

www.ot-remiremont.fr

Partez à la découverte de la fabuleuse histoire de Remiremont, celle du plus prestigieux Chapitre féminin noble d'Europe, Remiremont pour vous se dévoile : les chapelles romanes du XI^e siècle, l'église Abbatiale, le quartier Canonial et son Palais.

Visites toute l'année sur réservation • Parking autocars
• Architecture civile • Architecture religieuse • Quartier remarquable



D6

SAINT-DIE-DES-VOSGES

LE CLOITRE

88100 SAINT-DIE-DES-VOSGES

Infos OT

T 03 29 42 22 22

tourisme@ville-saintdie.fr

tourisme.saint-die-des-vosges.fr

Les galeries sud et est datent des XV^e et XVI^e siècles. Elles sont ajourées de baies en arc brisé avec un fenestrage gothique. La galerie nord comporte des pilastres Renaissance. Une chaire à prêcher, couverte d'un abat-son, retient particulièrement l'attention, entre la 2^e et la 3^e travée de la galerie est. La fantaisie des imagiers s'est librement exprimée dans les figurines pittoresques des gargouilles.

Visites libres permanentes • Architecture religieuse



C7

SAINT-DIE-DES-VOSGES



B7

LA CATHEDRALE

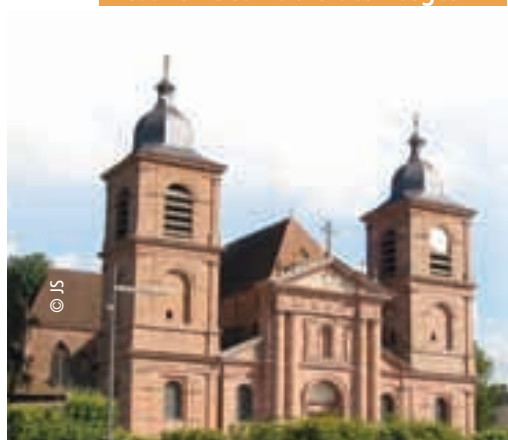
88100 SAINT-DIE-DES-VOSGES

Infos OT

T 03 29 42 22 22

tourisme@ville-saintdie.fr

tourisme.saint-die-des-vosges.fr



Façonnée du Moyen Âge à nos jours, la cathédrale de Saint-Dié-des-Vosges est un élément incontournable du patrimoine déodatien. L'édifice mêle harmonieusement les styles (roman, gothique, classique, moderne, contemporain), témoins de l'évolution de l'art sacré à Saint-Dié-des-Vosges et des vicissitudes de l'histoire. Les parties les plus anciennes de la cathédrale datent des XII^e et XIII^e siècles : nef romane, voûtes à croisée d'ogives, chœur, abside et transept gothiques. La façade est de style classique (XVIII^e siècle). Les éléments contemporains de la cathédrale sont de véritables bijoux, comme les vitraux réalisés par et autour de Jean Bazaine, le grand orgue (inauguré en 2009) et le mobilier créé par l'artiste P. Kaepelin.

Visites libres permanentes • Architecture religieuse



SENONES



A7

ABBAYE DE SENONES

88210 SENONES

Infos OT

T 03 29 57 91 03

ot.senones@wanadoo.fr

www.paysdesabbayes.com



Fondée au VII^e siècle, l'abbaye de Senones a été reconstruite au 12^e siècle par Antoine de Pavie, puis au XVIII^e siècle, elle a conservé son ensemble architectural quasiment complet. Son personnage le plus marquant est Dom Calmet, son abbé le plus célèbre et historien de la Lorraine. A la Révolution, les bâtiments sont transformés en usine textile jusqu'en 1993. Les bâtiments sont en cours de rénovation. A voir : l'ensemble abbatial conservé (extérieur), l'escalier d'honneur dont la rampe a été forgée dans les ateliers de Jean Lamour, le jardin de l'abbaye.

Visites libres permanentes • Visites guidées toute l'année (programme à l'Office de Tourisme) • Parking autocars • Gratuité année en cours • Documentation pédagogique remis aux enfants



PATRIMOINE MILITAIRE

CELLES-SUR-PLAINE



A7

LA CHAPELOTTE

Association Guerre en Vosges
La Menelle
88110 CELLES-SUR-PLAINE

T 03 29 41 28 65

info@ot-raon.fr

www.ot-raon.fr

Visite guidée du champ de bataille de la Chapelotte (1915 à 1918) avec tranchées, blockhaus, galeries... et du centre de recherches et d'information sur la Grande Guerre. Collection d'armes et de vêtements.

Visite guidée sur rendez-vous



DINOZE



C5

CIMETIERE AMERICAIN

Le Quéquement
88000 DINOZE

T 03 29 82 04 75

epinal@abmc.gov

www.abmc.gov

Cimetière américain de la Seconde Guerre mondiale. Dans un beau parc propre à la méditation, entouré de frondaisons et fleuri au printemps par les massifs de rhododendrons, 5255 tombes sont alignées sur une surface de 22 hectares. Les soldats enterrés au cimetière d'Epinal ont combattu dans les campagnes de Provence, de la Vallée du Rhône, du nord-est de la France, du Rhin et de l'Allemagne. Un Mémorial, une Cour d'Honneur, deux bas-reliefs, une chapelle, un portique avec une salle où une mosaïque de grande taille représente la carte des opérations. Un sanctuaire (chapelle et musée) est présent à l'entrée du cimetière.

Visites libres permanentes • Parking autocars • Patrimoine militaire



MONT-LES-NEUFCHATEAU



B2

FORT DE BOURLEMONT - FORT AUX ENIGMES

Tour Hertzienne
88300 MONT-LES-NEUFCHATEAU

T 03 29 94 35 69

contact@fortauxenigmes.com

www.fortauxenigmes.com

Le fort de Bourlémont reste le témoin de l'architecture militaire de la fin du XIX^e siècle (1874-1885) dans sa plénitude. Il fut édifié entre 1878 et 1881 et jamais modernisé : cour d'honneur, pont-levis, murs, casernement, magasin à vivre, boulangerie, plates-formes de tir, caponnières et parapets d'origine. Dans ce superbe cadre, Ludo vous accueille au Fort Aux Enigmes et vous propose de nombreuses activités, des loisirs et des jeux. En famille ou entre amis...



© JLD

BAN-DE-SAPT



A7

NECROPOLE NATIONALE DE LA FONTENELLE

88210 BAN-DE-SAPT

Infos OT

T 03 29 57 91 03

ot.senones@wanadoo.fr

www.paysdesabbayes.fr

Le site stratégique de la Fontenelle fut le théâtre de violents combats durant la Grande Guerre. Afin de rendre hommage aux vaillants défenseurs du sol vosgien, une nécropole fut construite en 1921 au sommet de la cote 627 (sentier). Cet endroit, aujourd'hui paisible, vous propose trois sentiers de mémoire, ainsi qu'une cérémonie commémorative annuelle le 1^{er} dimanche de juillet. Visites guidées et conférences en cours d'année. Renseignements et livret d'accompagnement disponibles à l'Office de Tourisme du Pays des Abbayes.

Parking autocar • Patrimoine militaire

